

---

1. 标识 .....	页 2
-------------	--------



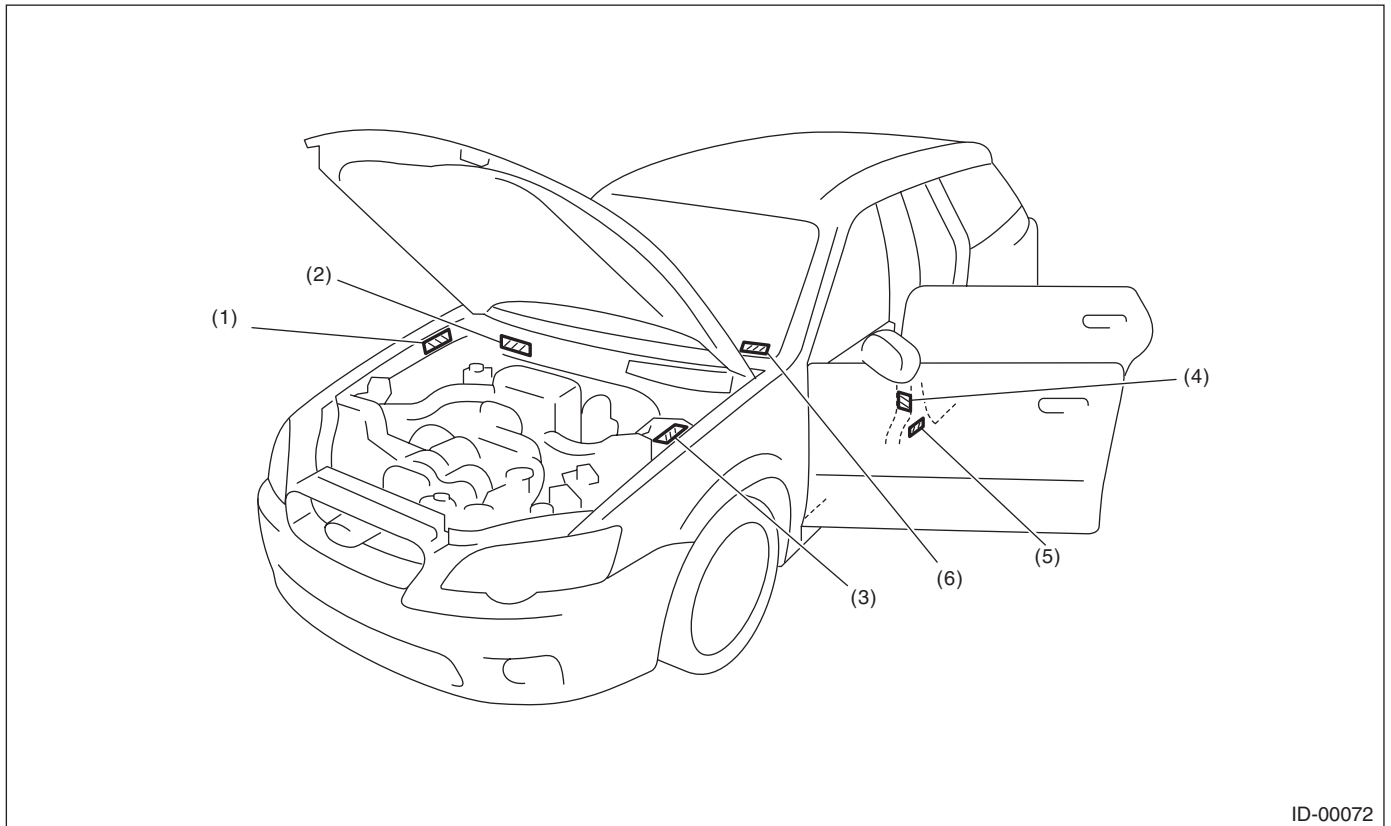
## 1. 标识

### A: 标识

#### 1. 识别号和标签位置

V.I.N. (车辆识别号) 用于将汽车分级。

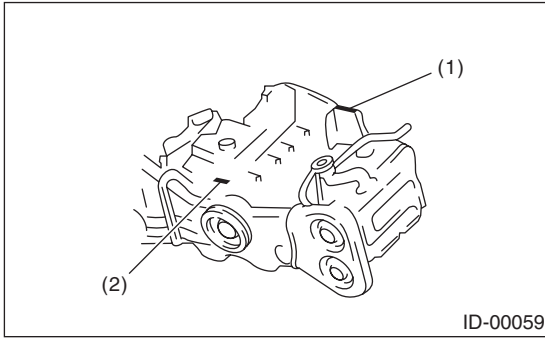
#### • 识别标牌的位置



ID-00072

- |  |  |                                       |
|--|--|---------------------------------------|
| (1) ID 牌 (EC, EK, EH 和 ER 车型)<br>ADR 验证牌 (KA 车型) | (3) 车型编号牌  | (5) 沙特阿拉伯牌 (沙特阿拉伯车型)<br>生产日期牌 (KA 车型) |
| (2) 车辆识别号 (V.I.N.)                               | (4) 轮胎充气压力标签 (驾驶员侧)<br>(KA 车型)<br>轮胎充气压力标签 (驾驶员侧)<br>(KA 车型除外) | (6) 车辆识别号 (V.I.N.) (EK 和 KA<br>车型)    |

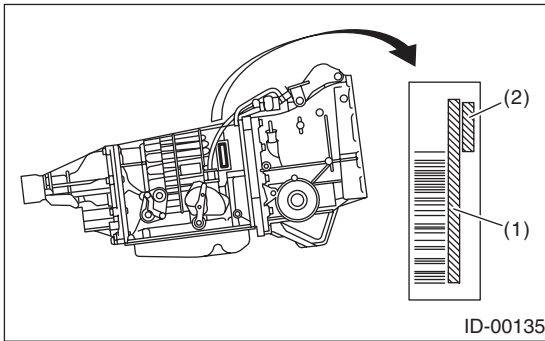
## • 发动机



(1) 发动机序列号（冲压标记）

(2) 发动机型号（曲轴箱上侧）

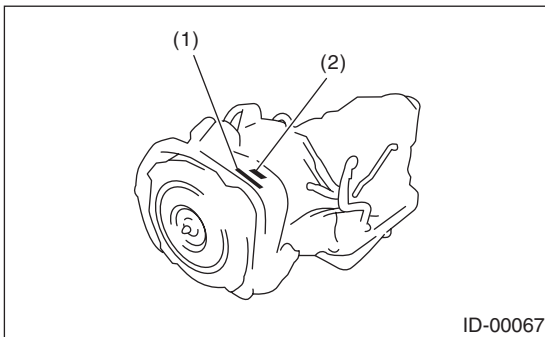
## • 自动变速箱 4AT



(1) AT 类型标签

(2) 变速器序列号

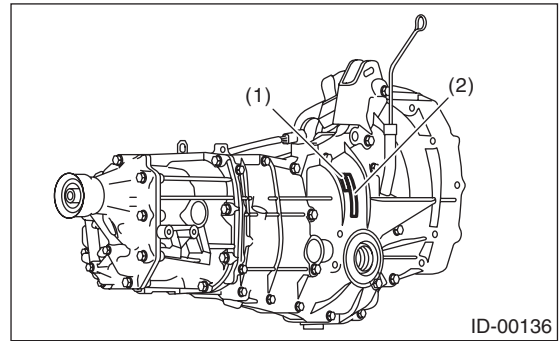
## 5AT



(1) AT 类型标签

(2) 变速器序列号

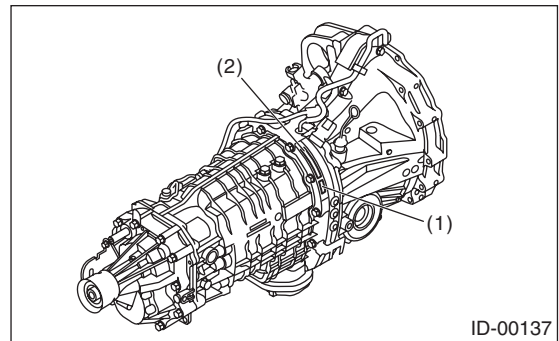
## • 手动变速箱 5MT



(1) 变速器序列号

(2) MT 类型标签

## 6MT



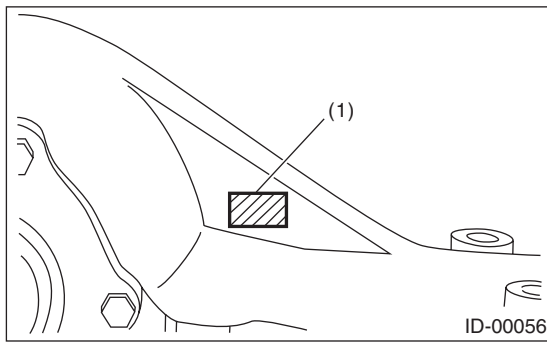
(1) 变速器序列号

(2) MT 类型标签

# 标识

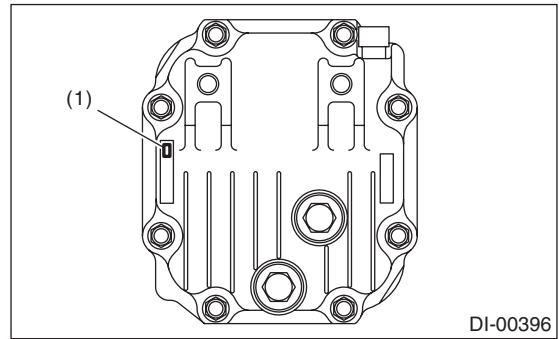
## 标识

### • 后差速器 T 型



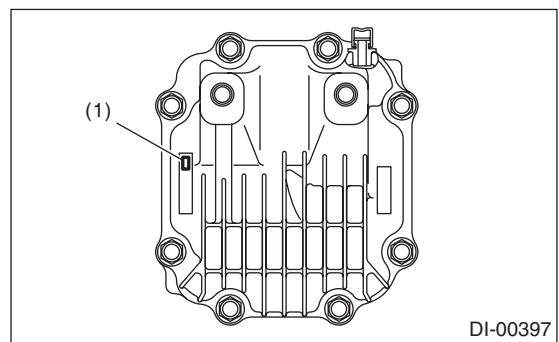
(1) 型号 (白色油漆)

### VA1 型



(1) 类型 (标签)

### VA2 型



(1) 类型 (标签)

### • 车型编号牌

FUJI HEAVY INDUSTRIES LTD.			
型式			
車台番号 VIN	JF1BL5LF36G002001		
◎ アプライドモデル Applied model	BL5CL9F	オプションコード Option CODE	ECUZ ◎
トリムコード TRIM CODE	D20	エンジン型式 Engine type	EJ202NTBHA
外装色コード COLOR CODE	32D	ミッション型式 Transmission type	TY757VRBAB

ID-00142

## 2. V.I.N. 的含义

V.I.N. 的含义如下：

**EC, EK, KA 和 K4 车型**

**]JF1BL5LF36G002001[**

开始和结束括号（[]）是停止符号。

数字	代码	含义	详细信息
1—3	JF1	制造商区域	JF1: 轿车, FHI 制造 (KA OUTBACK 车型除外) JF2: 轿车, FHI 制造 (KA OUTBACK 车型)
4	B	轿车线	LEGACY
5	L	车身类型	L: 轿车 P: 旅行车
6	5	排气量	5: 2.0 L AWD 9: 2.5 L AWD E: 3.0 L AWD
7	L	转向位置	L: LHD (左舵车型) K: RHD (右舵车型)
8	F	发动机和变速器	D: DOHC MFI Turbo 5MT 单档 F: DOHC MFI 5MT 单档 J: SOHC MFI 5MT 单档 K: SOHC MFI 5MT 双档 L: SOHC MFI 4AT-SS M: DOHC MFI 5MT 双档 N: DOHC MFI 6MT 单档 S: DOHC MFI 4AT-SS U: DOHC MFI 5AT-SS V: DOHC MFI Turbo 5AT-SS
9	3	驱动类型	3: 全时 AWD 单档 4: 全时 AWD 双档 5: AWD AT A: AWD AT OUTBACK B: 全时 AWD 双档 OUTBACK
10	6	车型年份	6: 2006MY
11	G	厂址	G: FHI (Gunma)
12—17	002001	序列号	

## 标识

标识

### KS 车型

**JF1BL55MX6G002001[**

开始和结束括号（[ ]）是停止符号。

数字	代码	含义	详细信息
1—3	JF1	制造商区域	JF1: 轿车, FHI 制造
4	B	轿车线	LEGACY
5	L	车身类型	L: 轿车 P: 旅行车
6	5	排气量	5: 2.0 L AWD 9: 2.5 L AWD 0: 3.0 L AWD
7	5	级别	5: 2.0 R 8: OUTBACK 2.5 i 9: 3.0 R 0: OUTBACK 3.0 R
8	M	约束	M: 手动安全带, 双气囊 N: 手动安全带, 双气囊, 侧气囊
9	X	检查数字	0—9 & X
10	6	车型年份	6: 2006MY
11	G	变速器类型	G: 全时 AWD 单档 H: 全时 AMD 4AT J: 全时 AMD 5MT 双档 M: 全时 AWD 5AT
12—17	002001	序列号	—

### EH 车型

**JF1BL55NX6H002001[**

开始和结束括号（[ ]）是停止符号。

数字	代码	含义	详细信息
1—3	JF1	制造商区域	JF1: 轿车, FHI 制造
4	B	轿车线	LEGACY
5	L	车身类型	L: 轿车 P: 旅行车
6	5	排气量	5: 2.0 L AWD 9: 2.5 L AWD 0: 3.0 L AWD
7	5	级别	5: 2.0 R 8: OUTBACK 2.5 i 9: 3.0 R 0: OUTBACK 3.0 R
8	N	约束	N: 手动安全带, 双气囊, 侧气囊
9	X	检查数字	0—9 & X
10	6	车型年份	6: 2006MY
11	H	变速器类型	H: 全时 AMD 4AT M: 全时 AWD 5AT
12—17	002001	序列号	—

### 3. 车型编号牌

车型编号牌指示型号，V.I.N. < 请参阅 ID-5，V.I.N. 含义，标识。>，适用车型，选择码，装饰代码，发动机型号，变速器型号和外观颜色代码。此信息有助于订购零件。

#### BL5CL9F

数字	代码	含义	详细信息
1	B	系列	LEGACY
2	L	车身类型	L: 轿车 P: 旅行车
3	5	发动机排量 驱动系统 悬架系统	5: 2.0 L AWD 9: 2.5 L AWD E: 3.0 L AWD
4	C	型号 年份	C: 2006MY
5	L	目的地	K: 右舵车型市场 L: 左舵车型市场
6	9	级别	9: 2.0 R B: 2.0 GT C: 2.0 GT-X H: 2.5 i L: 3.0 R (象牙白内饰) M: 3.0 R spec.B N: 3.0 R (黑色内饰) S: OUTBACK 2.5 i U: OUTBACK 3.0 R (象牙白内饰) W: OUTBACK 3.0 RA (黑色内饰)
7	F	变速器，燃油供给系统	D: DOHC MFI Turbo 5MT F: DOHC MFI 5MT 双档 J: SOHC MFI 5MT K: SOHC MFI 5MT 双档 M: DOHC MFI 5MT L: SOHC MFI 4AT TIP N: DOHC MFI 6MT S: DOHC MFI 4AT TIP U: DOHC MFI 5AT TIP V: DOHC MFI Turbo 5AT TIP

发动机和变速器型号如下。

# 标识

标识

## 发动机

### EJ202NTBHA

数字	代码	含义	详细信息
1 和 2	EJ	发动机型号	EJ: 4 缸 EZ: 6 缸
3 和 4	20	排气量	20: 2.0 L 25: 2.5 L 30: 3.0 L
5	2	燃油供给系统	2: D-MFI-NA (SOHC) 3: MFI-NA (SOHC) 4: MFI-NA (DOHC) D: MFI-NA (DOHC, H6) X: MFI 双滚动单涡轮增压 Y: MFI 高能双滚动涡轮增压
6	N	详细规格	订购零部件时使用。请参见零部件目录，了解详细信息。
7	T	变速箱	G: 6MT K: 带 ATF 冷却器的 5AT （带加热器功能） L: 不带 ATF 冷却器的 5AT （带加热器功能） P: 不带 ATF 冷却器的 4AT （带加热器功能） S: 5MT （挠性飞轮） T: 5MT （双质量型飞轮） V: 带 ATF 冷却器的 4AT （带加热器功能）
8—10	BHA	详细规格	订购零部件时使用。请参见零部件目录，了解详细信息。

## 变速器

### TY757VRBAB

数字	代码	含义	详细信息
1	T	变速箱	T: 变速箱
2	Y	变速器类型	Y: 全时 AWD MT 中间差速器 V, G: 全时 AWD AT 中间差速器 Z: 全时 AWD AT MP-T
3 和 4	75	标识	75: 5MT 85: 6MT 1B:4AT 5C:5AT
5	7	系列	LEGACY
6	V	变速器规格	C: 全时 AWD VTD 5AT L: 全时 AWD MP-T 4AT M: 全时 AWD VTD 4AT V: 带有粘性联轴节中间差速器的全时 AWD 5MT 单档 W: 带有粘性联轴节中间差速器的全时 AWD 6MT 单档 X: 带有粘性联轴节中间差速器的全时 AWD 5MT 双档
7—10	RBAB	详细规格	订购零部件时使用。请参见零部件目录，了解详细信息。



## 后差速器

## XH

代码	减速齿轮速比	LSD
XH	4.444	无
T2	4.111	无
TP	4.444	无
EZ	3.900	粘度
XU	3.272	粘度
CF	4.444	粘度
XT	3.083	粘度
JE	4.111	粘度
FM	3.545	粘度

## 选项

## ECXV

数字	代码	含义	详细信息
1—2	EC	目的地	EC: 适用于欧洲（左驾车型） EK: 适用于欧洲（右驾车型） KS: 适用于海湾国家 K4: 适用于中南美洲 KA: 适用于澳大利亚 ER: 适用于香港 EH: 适用于中国
3	X	可选设备	A: 车辆动态控制、巡航控制，冬季装置 E: 车辆动态控制、巡航控制，动力装置 F: 巡航控制，冬季装置 I: 无音响 K: 无音响，冬季装置 S: 巡航控制，冬季装置，动力装置 U: 巡航控制 V: 巡航控制，McIntosh 音响 X: 无 Y: 无 Z: 车辆动态控制，巡航控制，动力装置，冬季装置 2: 无 3: 巡航控制，动力装置 4: 巡航控制，McIntosh 音响，动力装置 5: 车辆动态控制，巡航控制，McIntosh 音响，动力装置
4	V	可选设备	A: A/C B: 空调，侧气囊，自水平仪 C: 空调，侧气囊，帘式气囊 F: 空调，侧气囊，天窗 J: 空调，天窗 K: 空调，侧气囊，帘式气囊，天窗，导航系统 L: 空调，侧气囊，帘式气囊，自水平仪 N: 空调，侧气囊，帘式气囊，导航系统，自水平仪，天窗 O: 空调，侧气囊，导航系统，帘式气囊 Q: 空调，侧气囊，帘式气囊，天窗，上坡装置 U: 空调，侧气囊，帘式气囊，天窗，自水平仪，上坡装置 V: 空调，侧气囊，帘式气囊，天窗，导航系统，上坡装置 W: 空调，侧气囊，帘式气囊，天窗 X: 无 Y: 空调，侧气囊，帘式气囊，天窗，自水平仪 Z: 空调，侧气囊

